



キャブ.コン OAL

L型アングルホルダー

CTG22用追加!

NEW



OAL-22



OAL-16



IP67

※防水型ケーブルグランドとの組み合わせが条件です。

RoHS2



OAL 用途例

引出し部の電線を直角に曲げてスマートに!

ケーブルグランドとの組み合わせで様々な配線パターンに対応。

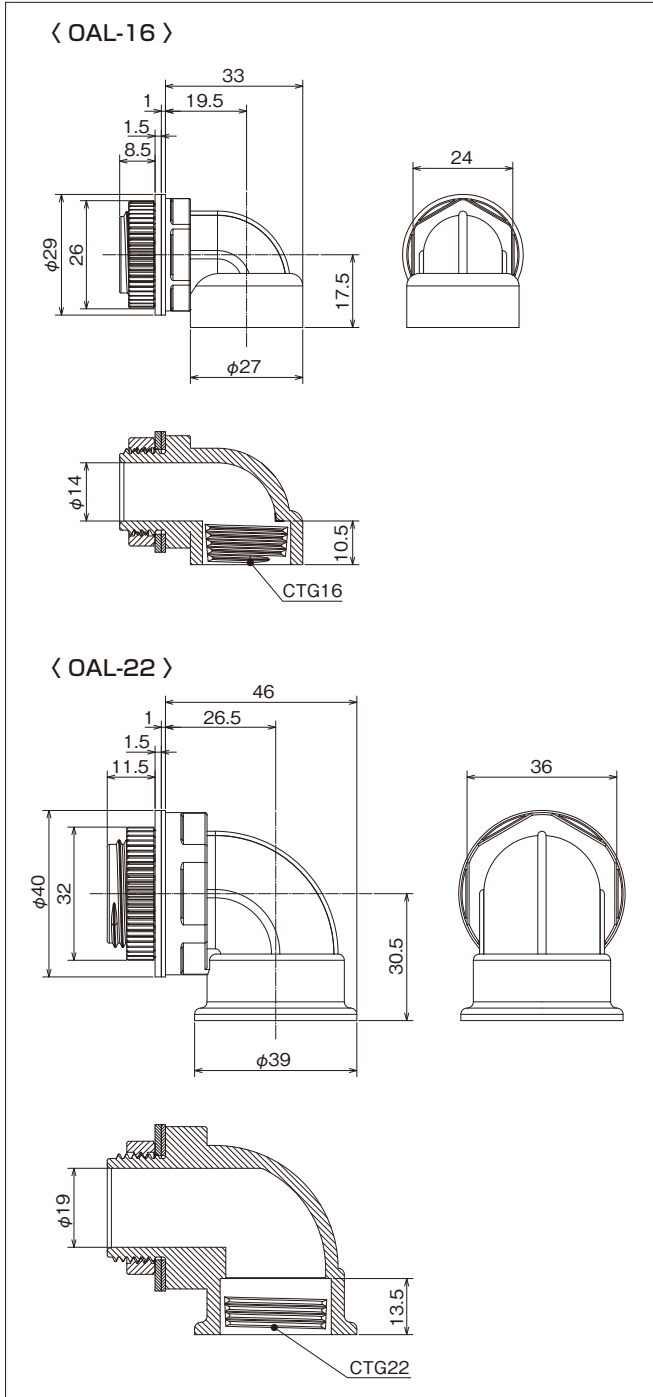


オーム電機株式会社

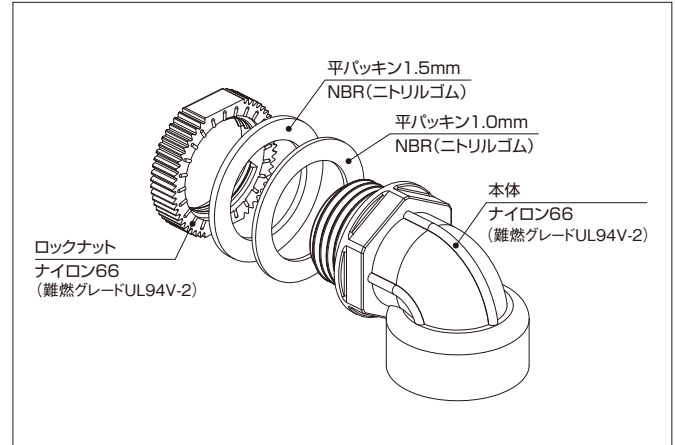
型式・仕様

型式	取付穴径 (mm)	取付ねじ	適合板厚	使用周囲温度	本体質量	販売単位
OAL-16	φ21	CTG16	4mm以下	-25~+80℃	約13g	20個
OAL-22 NEW	φ28	CTG22	6mm以下		約33g	10個

外形寸法図



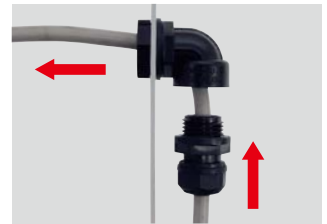
材質



作業手順



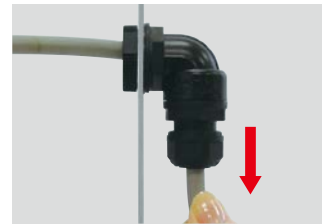
01 キャブコンを取付ける。
ロックナット取付の場合は、平パッキン1.5mmをはずし平パッキン1.0mmのみを使用する。



02 電線を通す。



03 キャブコン本体を固定する。キャブコンの縮付キャップを締めて固定する。



04 電線が固定されているか確認する。



【リミットスイッチなどのめねじ部への取付】

ロックナットを外して機器に固定する。

・方向決めについて

出荷時に厚さ1.0mmと1.5mmのパッキン2枚を取付けてあります。このパッキンのどちらか、又は両方のパッキンを使用し、方向決めを行ってください。

OHM オーム電機株式会社
OHM ELECTRIC

■ 本社 〒431-1304 静岡県浜松市浜名区細江町中川 7000-21 電話 (053)522-5555 FAX (053)523-2361
 ■ カスタマーサービスセンター 電話 (053)522-5572 FAX (053)522-5573
 ■ 関東支店 〒244-0801 神奈川県横浜市戸塚区品濃町 546-8 電話 (045)820-1411 FAX (045)820-1206
 ■ 静岡支店 〒431-1304 静岡県浜松市浜名区細江町中川 7000-21 電話 (053)522-5561 FAX (053)523-2362
 ■ 名古屋支店 〒465-0025 愛知県名古屋市中東区上社 4-140 電話 (052)703-0311 FAX (052)703-0327
 ■ 大阪支店 〒564-0031 大阪府吹田市元町 19-13 みのや吹田ビル 2F 電話 (06)4860-7111 FAX (06)4860-7119
 ■ 福岡営業所 〒815-0081 福岡県福岡市南区那の川 1-14-1 電話 (092)531-6685 FAX (092)531-6695

ホームページ www.ohm.jp/

●本カタログの記載事項は改良のため予告なく変更することがあります。
 ●本カタログと実際の商品の色は印刷物のため多少異なる場合があります。

OHM ニュース vol.195